



สำนักงานเลขาธิการกรม
รับที่ 4038
วันที่ ๒๘ มี.ค. ๒๕๖๒
เวลา ๑๕:๕๖

รับที่ 4610
วันที่ ๒๗ มี.ค. ๒๕๖๒
เวลา ๑๖.๑๕ น.

ที่ ปท ๕๔๐๐๓ / ๕๕๖

สำนักงานเทศบาลตำบลบางเตือ
ถนนเลียบบคลองบางเตือ ปท ๑๒๐๐๐

๒ มีนาคม ๒๕๖๒

๑) เรื่อง ขอให้ยกเลิกสภาพคลองของกรมเจ้าท่า

เรียน อธิบดีกรมเจ้าท่า

สิ่งที่ส่งมาด้วย ๑. ระวังโฉนดที่ดิน ระวัง ๕๑๓๖IV ๖๒๔๖-๑๕ ที่แสดงลักษณะคลองที่ขุดในที่ดินของประชาชนเพื่อใช้น้ำทางการเกษตร จำนวน ๑ แผ่น

๒. ระวังโฉนดที่ดิน ระวัง ๕๐๓๖IV ๖๐๔๖ ที่แสดงลักษณะคลองที่ขุดในที่ดินของประชาชนเพื่อใช้น้ำทางการเกษตร จำนวน ๑ แผ่น

ในเขตเทศบาลตำบลบางเตือ ปี พ.ศ.๒๕๕๓-๒๕๕๔ กรมเจ้าท่าได้ดำเนินการปักแนวเขตบริเวณริมคลองบางเตือ ในพื้นที่ หมู่ที่ ๑,๒,๓,๔ เป็นเขตของกรมเจ้าท่ารวมทั้งในปักแนวเขตบริเวณริมคลองต้น ในพื้นที่ หมู่ที่ ๑, ๗ แสดงเขตของกรมเจ้าท่าเทศบาลตำบลบางเตือได้พูดคุยกับเจ้าหน้าที่ผู้ปักแนวเขตว่าไม่ถูกต้อง ขอให้ถอนหลักเขตที่แสดงเขตของกรมเจ้าท่า ออกทั้ง ๒ แนวคลอง เนื่องจากคลองบางเตือและคลองต้นเป็นคลองที่ขุดขึ้นในพื้นที่ของประชาชน เพื่อใช้คลองเป็นคลองส่งน้ำทางการเกษตรเท่านั้นปัจจุบันยังปรากฏหลักฐาน เช่น กรณีที่ดินที่ไม่ได้ผ่านการรังวัดจะไม่มีการตัดที่ดินออกเป็นแนวเขตคลอง

เพื่อความเป็นธรรมและถูกต้องและเป็นไปตามเจตนารมณ์ของประชาชนผู้ยินยอมให้ใช้พื้นที่ของประชาชนในการขุดคลองเพื่อใช้น้ำทางการเกษตรเทศบาลตำบลบางเตือขอให้กรมเจ้าท่าถอนสภาพคลองข้างต้น ที่ดูแลโดยกรมเจ้าท่า และปัจจุบันเกิดปัญหาขึ้นมากหลายประการ เช่น การก่อสร้างสิ่งล่วงล้ำลำน้ำประชาชน ใช้เป็นข้ออ้างในการดำเนินการโดยแจ้งเทศบาลตำบลบางเตือ ว่าได้แจ้งกับกรมเจ้าท่าแล้ว ขณะปัจจุบันกรณีที่มีการรังวัดโดยกรมที่ดินใหม่ กรมที่ดินได้ตัดแนวโฉนดออกเป็นสภาพคลอง-ถนนสาธารณะในพื้นที่ ที่เทศบาลตำบลบางเตือสามารถปฏิบัติให้เป็นไปตามกฎหมายได้อย่างปกติสุข

จึงเรียนมาเพื่อโปรดทราบและดำเนินการถอนสภาพคลองของคลองขุดในที่ดินของประชาชนเพื่อใช้น้ำทางการเกษตรออกจากการควบคุมดูแลของกรมเจ้าท่าโดยด่วน ต่อไป

๒) กฤษณ อนุพงษ์ (รจท.(คพ.)
เพื่อไปติดต่อขอขุดลอกคลอง ต.๒;
ทางออกน้ำในนากร หมู่ ๑๑ คลองเหนือ
(ใน ระวังโฉนดที่ดิน ระวัง ๕๑๓๖IV ๖๒๔๖-๑๕)
นายสุวิทย์ บุรพพานนท์ชัย
สน. ๒๗ มี.ค. ๖๒

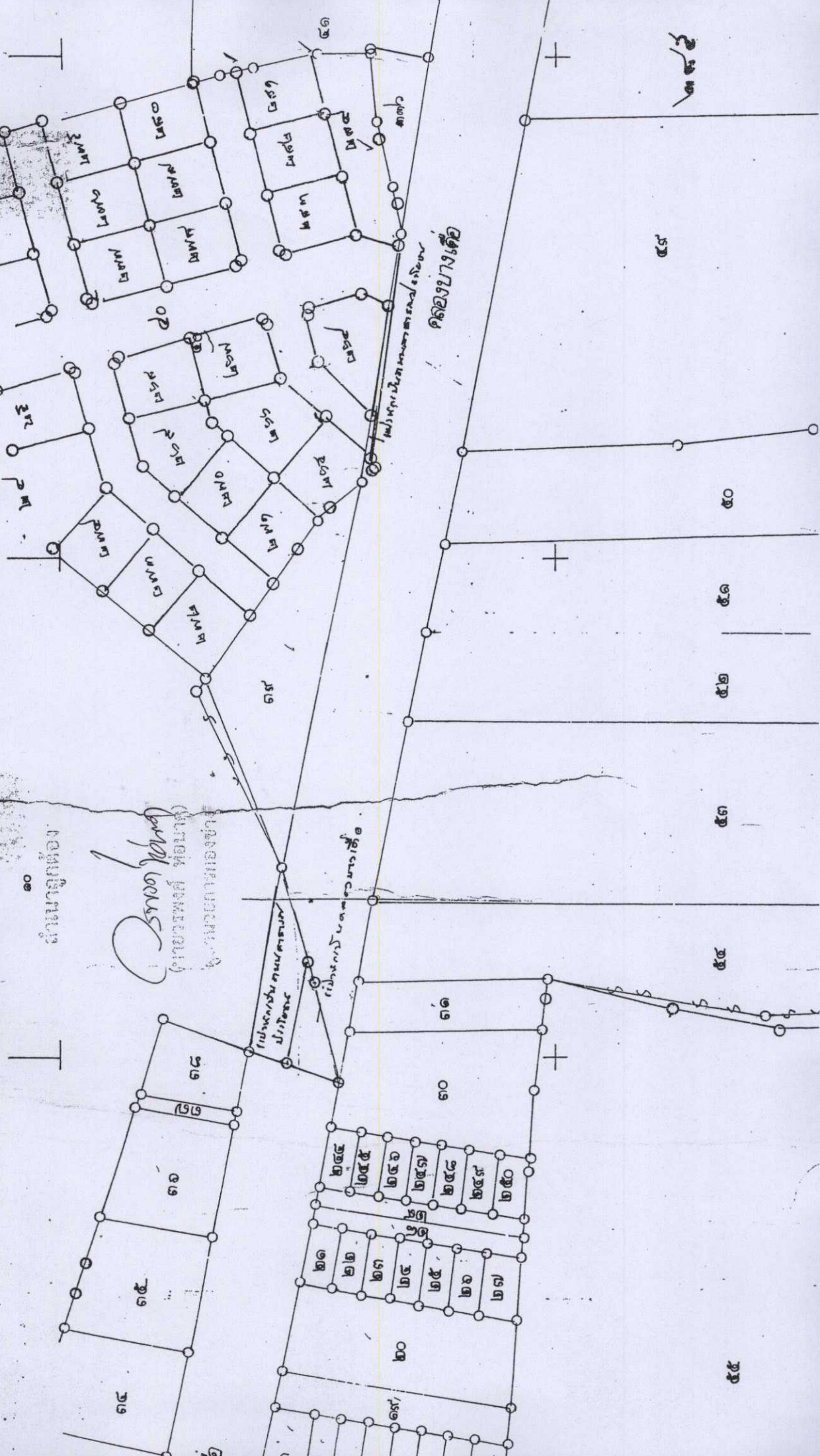
๓) กฤษณ อนุพงษ์
- 1/10 ดำเนินการตามมติ
นายกเทศมนตรี
พลตรี (สมพงษ์ ธรรมสุธีร์)
นายกเทศมนตรีตำบลบางเตือ

กองช่าง
โทร. ๐-๒๕๕๘๑๔๔๙๙ ต่อ ๔
โทรสาร ๐-๒๕๕๗๒๐๕๒

กฤษณ อนุพงษ์
อธิบดีกรมเจ้าท่า
รจท.(คพ.)
๒๘ มี.ค. ๖๒

ปทุมธานี

รายงาน 5136 IV 6246-15



ถนนสาย...

ถนนสาย...

ถนนสาย...

ถนนสาย...

ถนนสาย...

๓๕

๓๕

๓๕

๓๕

๓๕

๓๕

๓๕

